

**BACCALAUREAT TECHNOLOGIQUE**  
**« Sciences et Technologies Tertiaires » - 2002**  
**Spécialité Comptabilité – Gestion**

Epreuve orale du second groupe : Etude de cas

**PREMIER DOSSIER : REMBOURSEMENT EMPRUNT**

Pour financer un investissement, l'entreprise a emprunté à la banque :

- Capital <sup>emprunté</sup> : 220 000 €
- Durée de l'emprunt : 5 ans
- Annuités constantes
- Taux d'intérêt annuel 9.5 %
- Date de <sup>débloqué</sup> des Fonds empruntés : 20/05/01

Date du premier remboursement : 20/05/02 (paiement par <sup>chéquier</sup> bancaire)

Dates du paiement	Capital restant dû début période	Intérêts	Remboursements	Annuités	Capital restant dû fin période

**Travail à Faire**

1. Compléter le tableau d'amortissement d'emprunt
2. Quel est le coût du crédit ?
3. Présenter les écritures aux dates suivantes 20/05/01, 31/12/01, 20/05/02
4. Retrouver par calculs le montant du remboursement après le paiement de la troisième annuité.

**DEUXIEME DOSSIER : SEUIL DE RENTABILITE**

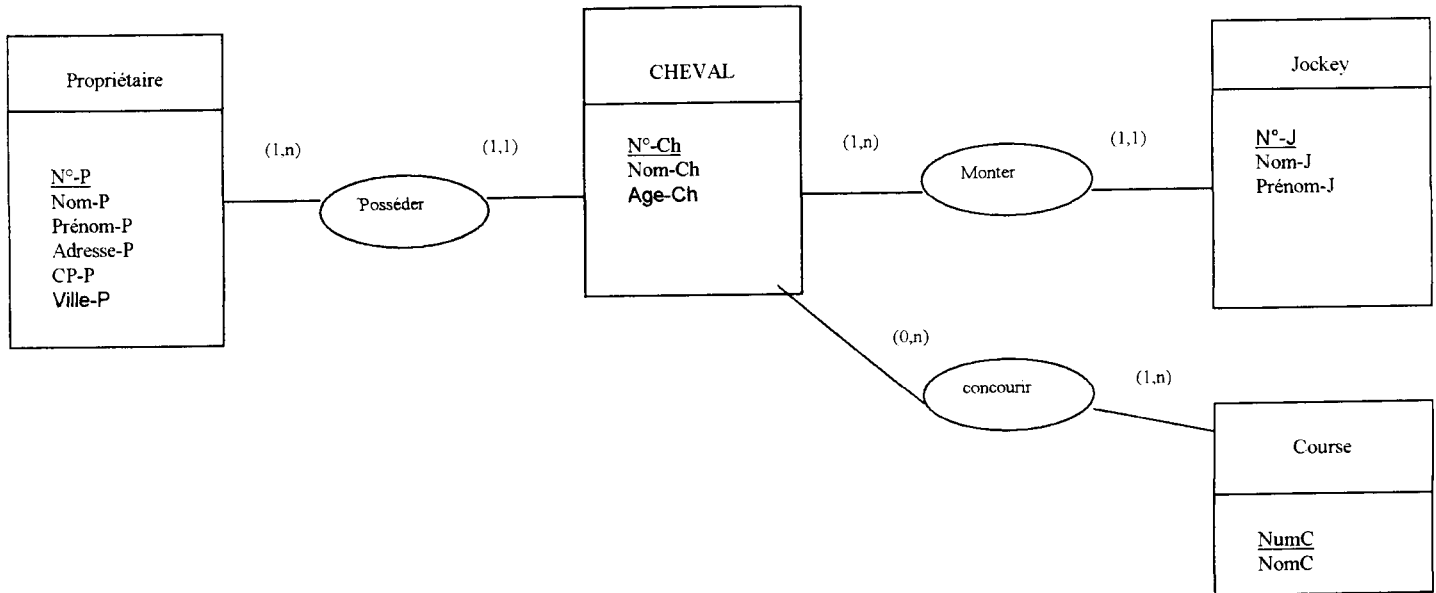
Pour le mois de mars 2002, vous disposez des renseignements suivants :

Achats de bois .....	530 000 €
Charges variables sur achats .....	75 000 €
Charges variables de production .....	980 000 €
Charges variables de distribution .....	125 000 €
Charges fixes .....	995 000 €
Vente d'escaliers .....	3 000 000 €

**Travail à faire**

1. Présenter le compte de résultat différentiel en faisant apparaître le coût variable, la marge sur coût variable, le taux de marge sur coût variable, le coût fixe et le résultat. Quelle est la différence entre une charge variable et une charge fixe ?
2. Définir le seuil de rentabilité et le calculer (arrondir à l'euro le plus proche).
3. Déterminer le point mort.

### TROISIEME PARTIE : MODELE CONCEPTUEL DE DONNEES



#### Travail à faire

1. A partir du MCD, donner un exemple d'entité, d'associations, de propriété, d'identifiant.
2. Lire les règles de gestion.
3. Etablir le schéma relationnel